

GRAPHISOFT

INSTALLERING AV ARCHITERRA FOR ARCHICAD

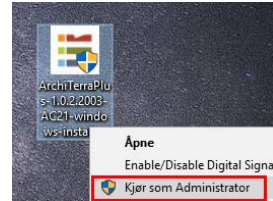
- A) Nedlasting og installering
- B) Registrere lisensen
- C) Start ArchiTerra

A) Nedlasting og installering

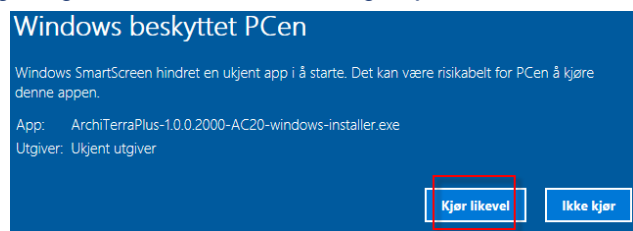
ARCHITERRA

Gå til www.architerra.no

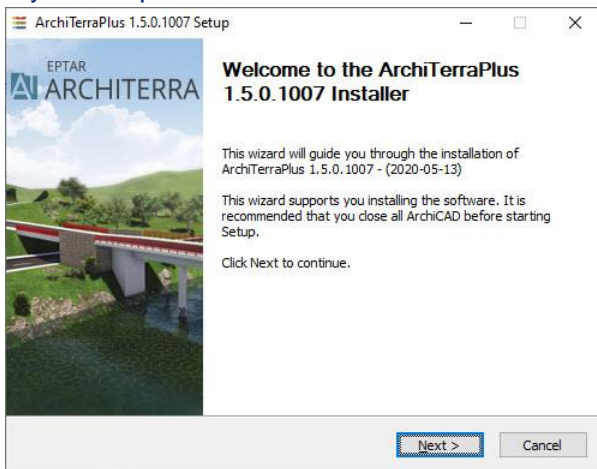
Last ned ArchiTerra SOSI for Windows, åpne fila som lastes ned:



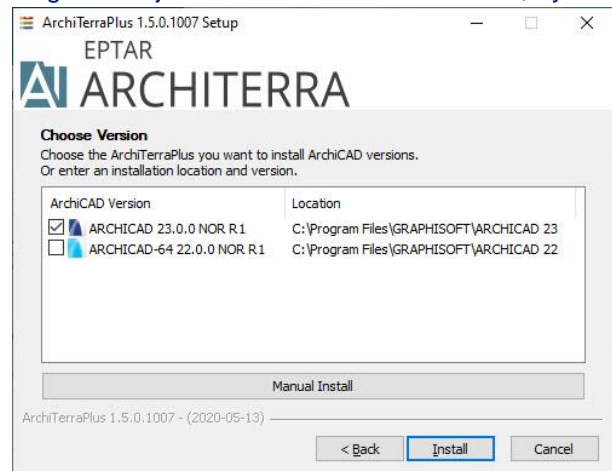
På Windows 10 kan det komme en beskyttelses melding, velg Mer Info for å kunne velge Kjør likevel:



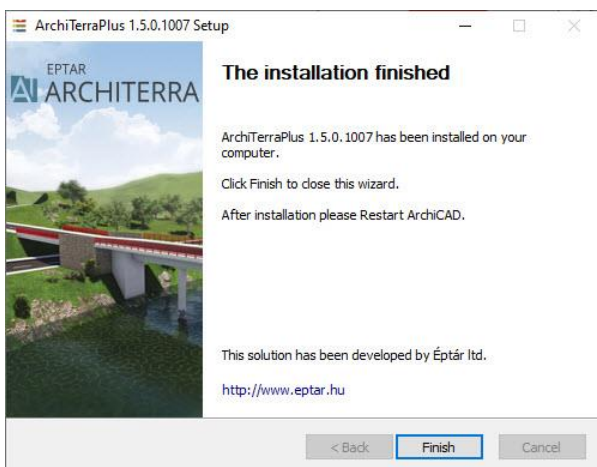
Trykk Next på første vindu.



Velg de versjonene man ønsker å installere, trykk Install.

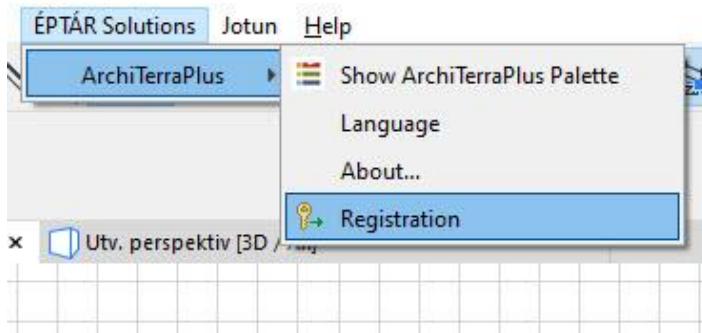


Trykk Finish.



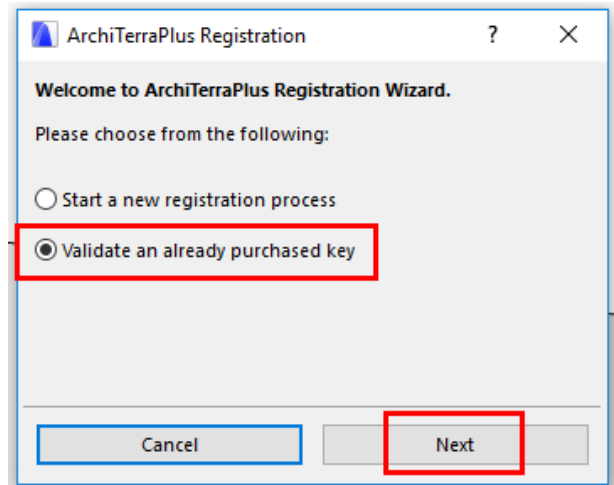
B) Registrere lisensen

Åpne ArchiCAD. Velg ÉPTÁR Solutions nedtrekksmeny>ArchiTerraPluss>Registration.



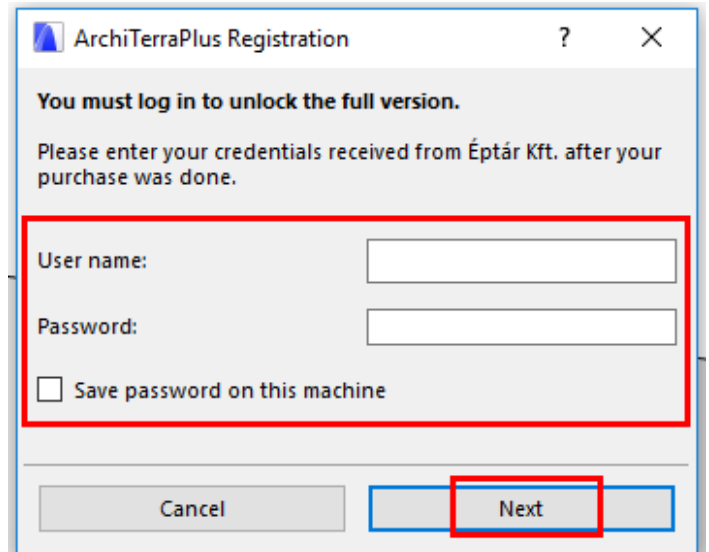
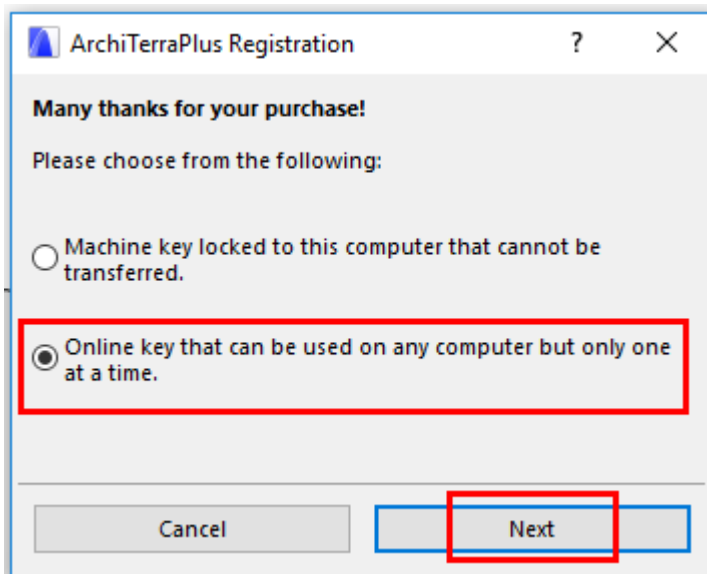
Skrive inn brukernavn og password du har fått på

Velg Validate an already purchased key



Velg Online key

Skriv inn brukernavn og password du har fått på mail / i ordrebekreftelsen din



C) Slik starter man ArchiTerra/Suite

Åpne ArchiCAD. Velg ÉPTÁR Solutions nedtrekksmeny>ArchiTerraPluss>Show ArchiTerraPluss Palette.

