

GRAPHISOFT

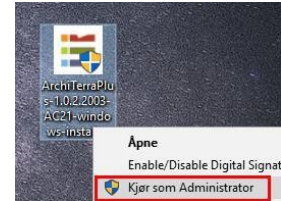
INSTALLERING AV ARCHITERRA FOR ARCHICAD 21

- Først må man laste ned programmet
- Deretter må man oppdatere nøkkelen
- Slik starter man ArchiTerra

A) Nedlasting og installering

ARCHITERRA

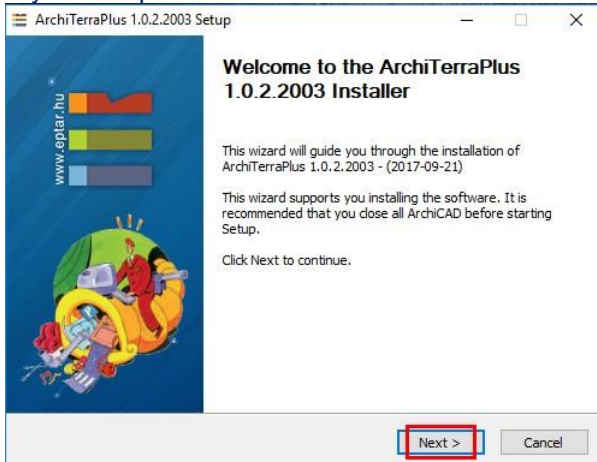
Last ned ArchiTerra for WibuKey på www.architerra.no og kjør fila.



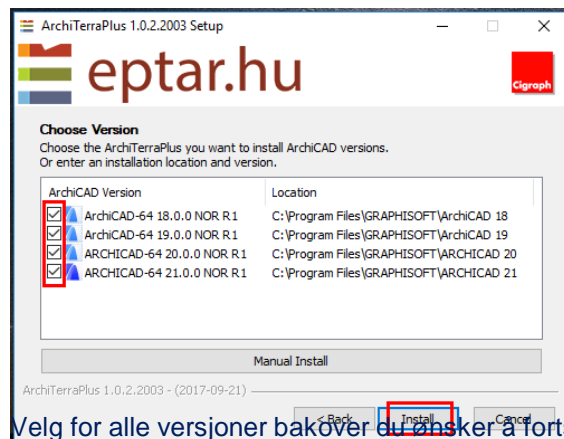
På Windows 10 kan det komme en beskyttelses melding, velg Mer Info for å kunne velge Kjør likevel:



Trykk Next på første vindu.

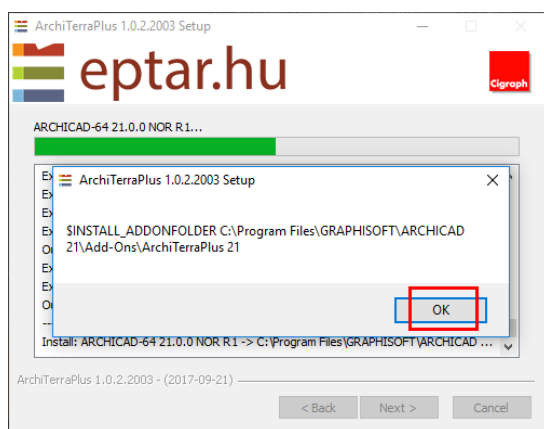


Velg de versjonene du ønsker å installere for og velg Install.

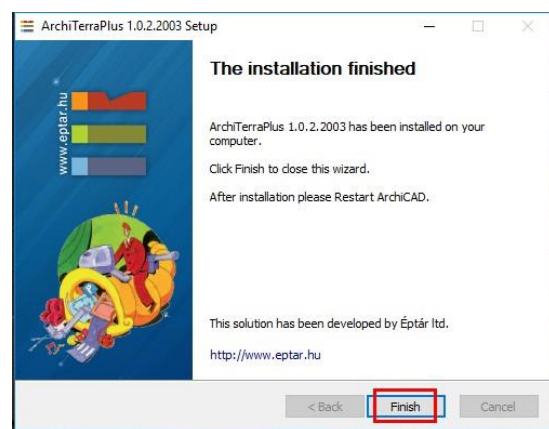


Velg for alle versjoner bakover du ønsker å fortsette å bruke.

Trykk OK for å godta mappeplassering for hver versjon.



Trykk Finish.



VIKTIG


Man må installere **WibuKey driver** til ArchiTerra-nøkkelen. Dette gjelder både klientmaskiner og server.

Verken ArchiTerra eller ArchiCAD-nøkkelen bør stå i når dette gjøres. Driveren lastes ned her: <https://www.wibu.com/downloads-user-software.html>

Scroll ned til WibuKey for Users og last ned WibuKey RunTime driver for Windows:

WibuKey for Users

WibuKey Runtime for Windows

Version 6.40 | 23.12.2016 | multilanguage download  (28.12 MB)

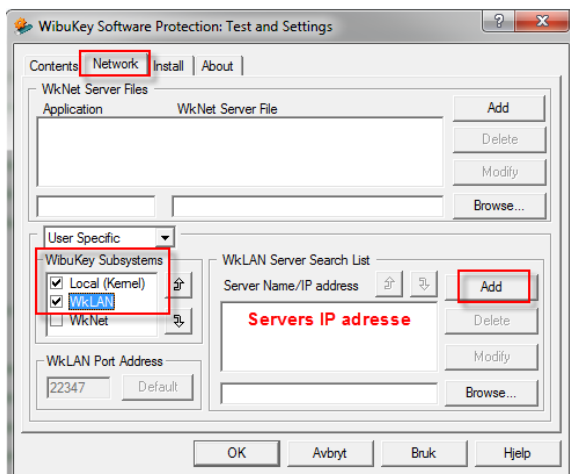
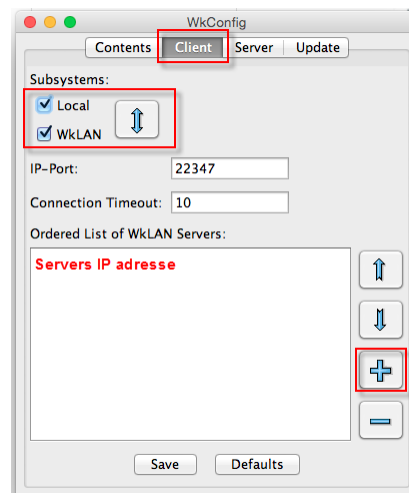
Current selection: **Windows 32/64-Bit**



Vær OBS på at maskinen som oftest må restarteres etter innstallering av driveren selv om den ikke melder fra om dette selv.

Nettverkslisens:

Har man nettverkslisens er det viktig å hake på for både Local og WkLAN inne i WibuKey driveren på serveren samt registrere IP adressen til serveren under Server Search list/Ordered List of WkLAN Servers på brukermaskinene.

**WINDOWS: Kontrollpanel > WibuKey
WkConfig**

MAC: Programmer/Applications > WibuKey >


B) Oppgradering av nøkkelen

NB! Dette gjelder kun brukere som oppgraderer fra en tidligere versjon.

Singellisens: Nøkkelen settes inn i USB-porten i din maskin.

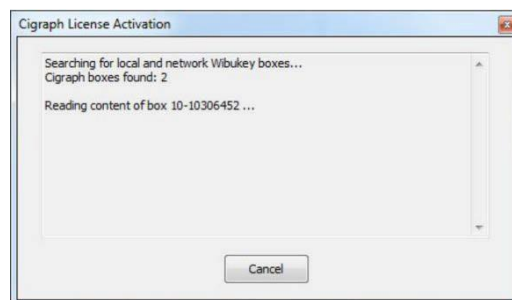
Nettverkslisens: Nøkkelen settes inn i USB-porten i den serveren der deres ArchiCAD nettverksnøkkel allerede står eller tas over på en lokal maskin for å oppdateres på et tidspunkt der ingen bruker nøkkelen.

Oppgradering

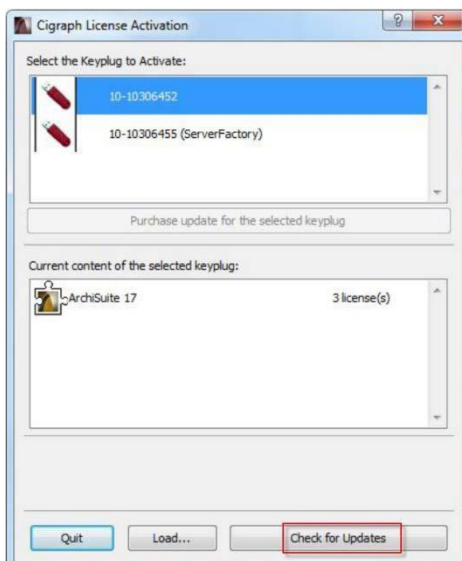
Åpne ArchiCAD. Gå på Design > Design Extras > Cigraph License Activation.

Gå igjennom sjekklisten og trykk Continue.

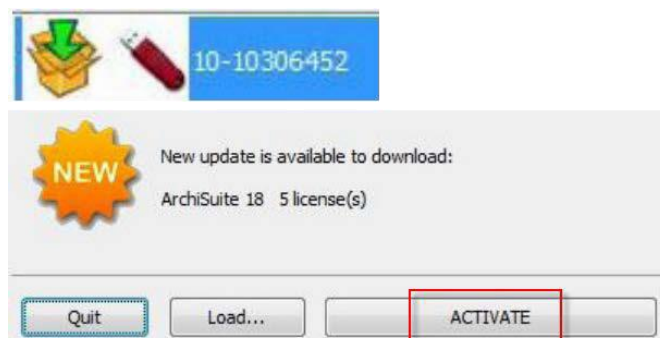
Den vil så lete etter tilgjengelig lisenser.



Man kan nå velge lisensnøkkelen på listen og velge Check for Updates.



Dersom det er oppdatering tilgjengelig for lisensen vil man få et eske symbol med pil ned ved siden av nøkkelen og muligheten til å velge Activate. Trykk på Activate.



Når nøkkelen er oppdatert vil man få beskjed om at lisensen er up to date. Man kan nå trykke Quit og starte ArchiTerra.



Alternativ manuell metode:

Har man Java 8 må man åpne Java Control Center.

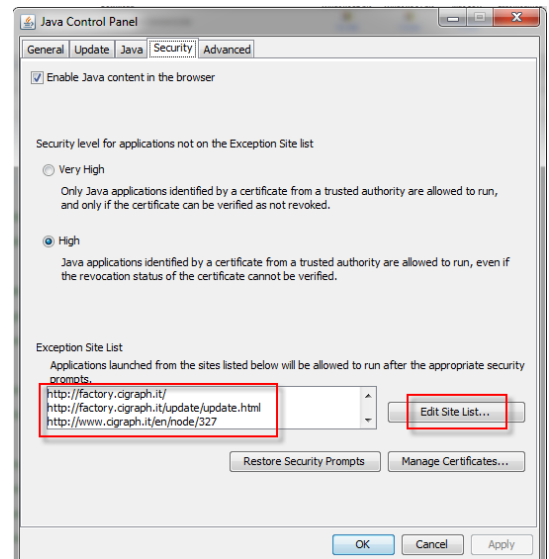
WINDOWS: Kontrollpanel > Java. **MAC:** Systemvalg > Java.

Gå på Security taben, trykk på Edit Site list og legg inn følgende adresser før du trykker Apply/Bruk og OK.

<http://factory.cigraph.it/>

<http://factory.cigraph.it/update/update.html>

<http://www.cigraph.it/en/node/327>



Link til oppgradering: <http://factory.cigraph.it/update/update.html>

Funksjonaliteten er begrenset med direkte link metoden, foreløpig synes Firefox nettleseren å fungere best.

C) Slik starter man ArchiTerra/Suite

Åpne ArchiCAD. Gå på Design > Design Extras > ArchiTerraPlus/Suite > Show ArchiTerraPlus/Suite Palette.

